

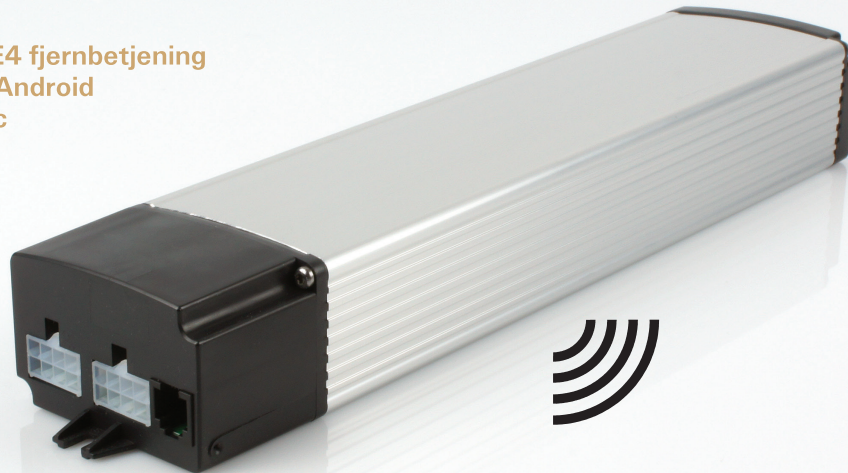
Styring til 1 eller 2 Løftesøjler eller Aktuatorer

MCB-LC2

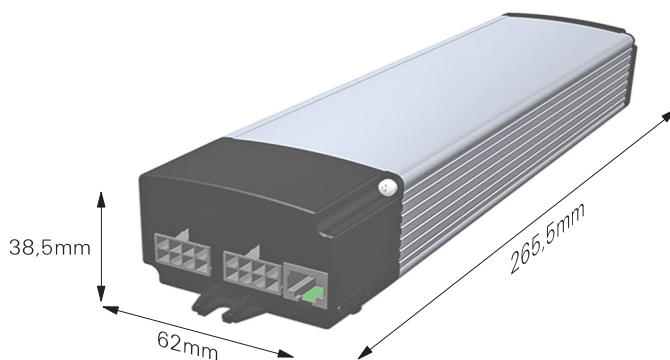
Betjenes via:

- Movetec MCP-BLE4 fjernbetjening
- SmartPhone iOS/Android
- Computer PC/Mac
- Kabel

0.25 Watt
Standby
strømforbrug



Option:



Dimensioner:
Ø59mm/Højde: 6.2mm



Option:

MCP-BLE4 Fjernbetjening
med CR2032 knap-celle batteri.

Styring m/Bluetooth® option MCB-LC2

Styring via fjernbetjening, SmartPhone iOS/Android, PC/Mac eller kabel. Til 1 eller 2 løftesøjler eller aktuatorer.

MCB-LC2 er specialkonstrueret til brug ved justerbare arbejdsborde/arbejdspladser, men er også velegnet og konfigureret til alle former for industriel og medicinsk anvendelse. MCB-LC2 styringen er nyudviklet og baseret på de nyeste kredsløbstopografier samt de nyeste komponenter. Styringshuset er i aluminium og sikrer optimal varmeafledning og dermed en høj stabilitet/oppetid. Der er integreret Bluetooth®-option i styringen, hvilket muliggør betjening via SmartPhone (iOS/Android®), PC/Mac computer eller Movetecs lille smarte BLE-fjernbetjening. Bussystemet muliggør en enkel konfiguration. Der kan synkroniseres op til 4 styringer. Ved hjælp af den indbyggede NFC-option kan MCB-LC2 styringen konfigureres helt uden at den behøver at blive taget ud af emballagen.

Plug & Play: MCB-LC2 er en Plug & Play-styreenhed. MCB-LC2 kan leveres som et komplet sæt med tilhørende betjeningsenhed (kabel eller fjernbetjening), løftesøjler eller aktuatorer, samtlige kabler mv.

Specifikationer:

Kabinet, fatning, stik, kabel: Aluminium, PC, ABS, PVC, PP, PE m.fl.

Tekniske data:

Styringskapacitet, antal løftesøjler/aktuatorer: 1 eller 2
Anvendelse: Egnede til alle Movetecs løftesøjler og aktuatorer
Kaskade/synkronisering: Ja, op til 8 løftesøjler/aktuatorer
Synkronisering: Via modus
Bluetooth®: Radiostandard BLE4.0 (option)
Indgangsspænding: 230 V 50/60 Hz, indgangsstrøm: 1,5 A
Udgangsspænding: 24 V, maks. ydelse: 300 W
Udgangsstrøm: 15 A, maks. strøm pr. kanal: 9 A
Fatning og stik til løftesøjler og aktuatorer: Molex 8-polet
Fatning og stik til betjeningsenheden: RJ 12
Vedvarende drift op til: 100 W totalbelastning
Hall-sensor kompatibel: Ja
Standby strømforbrug: 250 mW
Dimensioner (L x B x H): 265,5 x 62 x 38,5 mm
Memorypositioner: Ja, afhængigt af den valgte betjeningsenhed
Påkørselsbeskyttelse/antikollisionssystem, lavhastighedszone: Ja
Omgivelsestemperatur under drift: +5° til +45° C
IP-beskyttelsesklasse: IP20. Beskyttelsesklasse II/dobbeltisoleret
Mulighed for sikkerhedszone og tilslutning af sensorer: Ja
Konfigurerbare stopbetingelser, endestopkontakt: Ja
Option: Supplerende funktioner (f.eks. lagring af positioner, gå-til-position etc.), afhænger af den valgte betjeningsenhed og kodning.

MOVETEC



True Innovative Moving Technology

Styring til 1 eller 2 Løftesøjler eller Aktuatorer

MCB-LC2

Dimensions: 257,1 mm (length), 38,5 mm (height), 62 mm (width), 31 mm (depth).

Connectors: DIN 7981C / 4.2 / 13

Dimensions: 247,5 mm (length), 257,1 mm (length), 265,5 mm (length).

Connectors: DIN 7981C / 4.2 / 13

Tilslutninger, motor:

- 1 Motortilslutning 1
- 2 Hall-sensor 1
- 3 Stelforbindelse
- 4 Hall-sensor +5V
- 5 Option 2
- 6 Option 1
- 7 Hall-sensor 2
- 8 Motortilslutning 2

Tilslutninger, bus:

- 9 +5V output/udgang
- 10 RS 485 A
- 11 RS 485 B
- 12 +5V input/mdgang
- 13 Analoge betjeningsselementer
- 14 Stelforbindelse

Tilslutninger, controller:

- 1
- 2
- 3
- 4
- 5
- 6
- 7
- 8
- 9
- 10
- 11
- 12
- 13
- 14

Option: MCP-BLE4 fjernbetjening.
Radiostandard: Bluetooth® BLE 4.0, rækkevidde: ca. 100 m (i frie omgivelser).

RJ12 og Molex-fatninger og stik:

RJ12 fatning

RJ12 stik

Molex fatning

Molex stik

MCB-LC2-forbindelser: RJ12-fatninger og RJ12-stik til alle betjeningsenheder og tilslutning til overordnet styring. Molex-fatninger og Molex-stik til alle løftesøjler og aktuatorer.

Betjeningspaneler, løftesøjler og aktuatorer:

MCB-LC2 Styring kan bruges sammen med de fleste Movetec betjeningspaneler, og til alle Movetec løftesøjler og aktuatorer. MCB-LC2 Styringen kan også programmeres til kundespecifikke applikationer og funktioner. Kontakt os gerne vedr. deres ønsker eller yderligere informationer på tlf. +45 64 89 28 05.

CAD-tegninger:

Du kan downloade 3D-tegninger (STEP-data) på MCB-LC2 til dit CAD-program eller som PDF-fil på vores hjemmeside.

Manualer, installeringsvejledninger, godkendelser/certifikater, sikkerhedsinformationer etc.:

Installeringsmanualer, samlings- og installationsvejledninger, advarsler, instruktionsvideoer og yderligere informationer, kan findes på vores hjemmeside: www.movetec.dk

Bluetooth® er et registreret varemærke og er ejerens ejendom og ejes af Bluetooth SIG, Inc. Android®/ Google Play® er registrerede varemærker og er ejerens ejendom og ejes af Google Inc. Apple®/ App Store® er registrerede varemærker og er ejerens ejendom og ejes af Apple Inc. Andre varemærker og handelsnavne er de respektive ejeres ejendom.

Yderligere information www.movetec.dk

© Copyright Movetec Solutions ApS.LKD/MCB-LC2/dat201-DK/1/100/0920

MOVETEC

Tel. +45 64 89 28 05 · www.movetec.dk

True Innovative Moving Technology