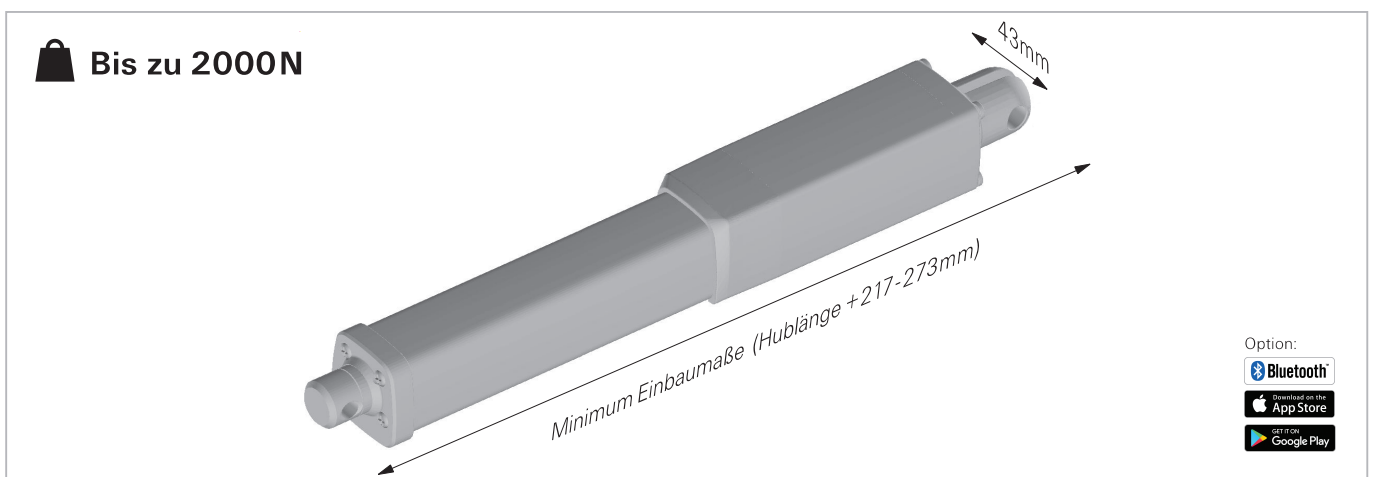
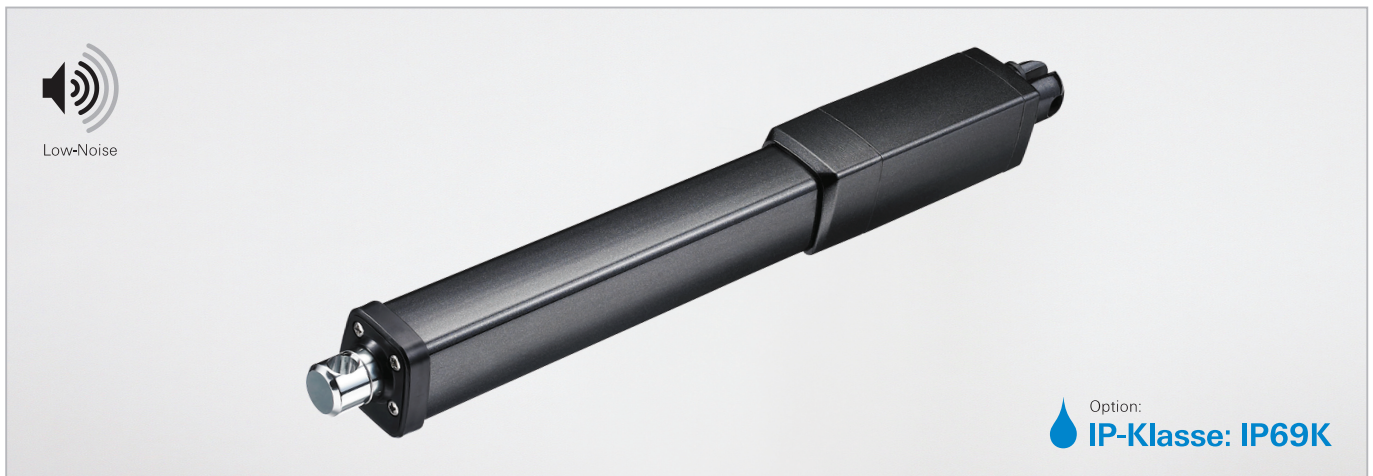


Linear Inline Aluminium Aktuator

MLA17



Inline Aluminium Aktuator MLA17

Kleine Einbaumaße, für Industrieanwendungen entwickelt.

Der Inline Linear Aktuator, der MLA17-Serie von Movetec wurde für Industrieanwendungen mit geringer Last entwickelt, bei denen ein Schutz vor Staub und Flüssigkeiten bis zu IP69K erforderlich ist. Es eignet sich am besten für Anwendungen mit visuellen oder kompakten Installationsmaßen Anforderungen. Hall-Sensoren sind optional. Für Konstruktionen geeignet der eine kleine Einbaumaße erfordert.

Plug & Play: MLA17 ist als Plug & Play Lösung erhältlich, komplett mit einer oder mehrerer MLA17-Aktuatoren, Movetec-Steuerung 230 VAC, allen Kabeln und Bedieneinheit. Auswählen einer Steuerung mit Bluetooth®, sind MLA17 durch das iPhone® oder Android®-Smartphone leicht gesteuert werden.

Spezifikationen:

Außenprofil: Aluminium
Kolbenstange: Stahl/Aluminium/Rostfreiem Stahl
Spindel: Kohlenstoffstahl/Edelstahl, Reibungspart: POM Derivat
Weitere Materialien der Aktuator: Aluminium, Stahl, ABS, POM, PP
Gehäuse, Buchse, Stecker, Kabel: PC, PVC und andere Kunststoffe

Technische Daten:

Maximale Belastung: 2000N (Druck und Zug)
Höchstgeschwindigkeit ohne Last: 23,5mm/s
Höchstgeschwindigkeit mit Last: 19mm/s (bei 500N/Druck und Zug)
Standard Hublänge: 20-500mm (Sonderausführungen möglich)
Einbaulänge: Hublänge +217-273mm
Außenprofil/Gehäuse Größe: 43mm x 43 mm x Länge
Befestigung, front: Aluminium, kein Schlitz oder U-clevis
Befestigung, hinten: Aluminiumguss, U-clevis
Vordere und hintere Befestigungslöcher: Ø6,4mm, Ø8mm und Ø10mm
Spannungsversorgung: 24V DC/Option 12V DC
Intermittens: 10%
Doppelter Hallensoren: Ja, Option
Betriebstemperatur: -5 °C - +65 °C
Betriebstemperaturbereich bei voller Leistung: +5 °C - +45 °C
IP Klasse: Ohne, und IP54 bis IP69K. Zertifikat: EN60601-1 Konf., UL73
Farbe: Schwarz oder Grau (Pantone 428C)
Steuerungseinheit: Mehrere Möglichkeiten, sehen www.movetec.dk
Synchronbetrieb: Max. 12x Aktuatoren im Synchronbetrieb
Bedieneinheit: Mehrere Möglichkeiten, sehen www.movetec.dk
Optionen: Bluetooth® Steuerung für iPhone®- und Android® Smartphones. Potentiometer. Hallensoren. Hublänge Sonderausführungen bis zu 1000m möglich. 12V DC. IP Klasse: Bis zu IP69K.

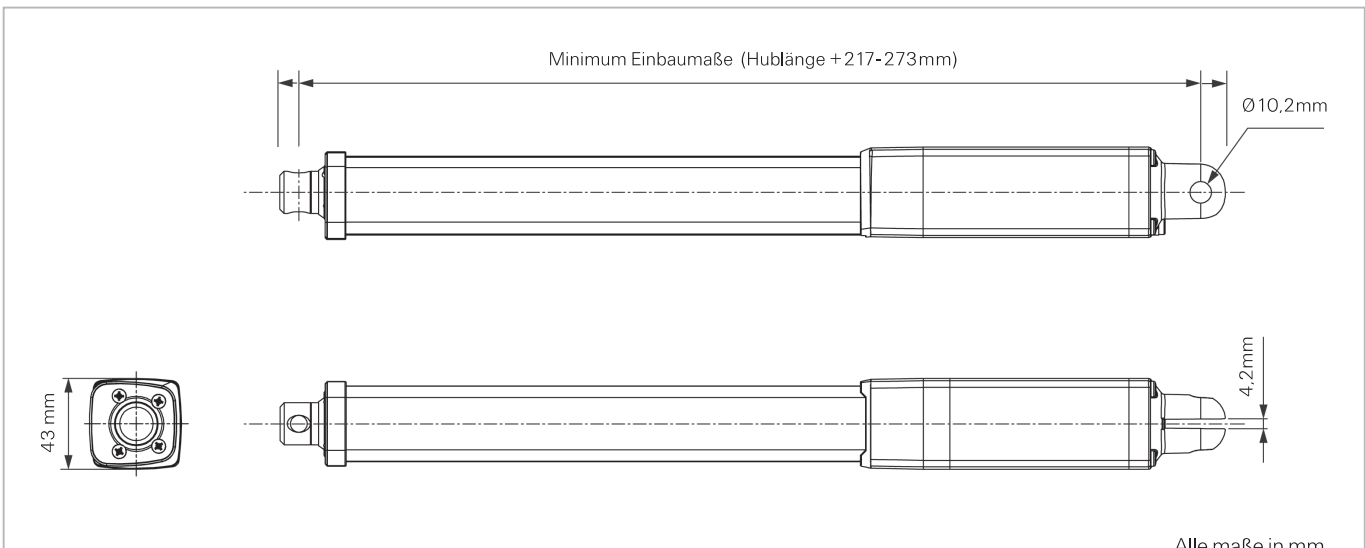
MOVETEC



True Innovative Moving Technology

Linear Inline Aluminium Aktuator

MLA17



Steuerungseinheiten und Bedieneinheiten:

MLA17 kann mit alle Movetec Steuerungseinheiten und Bedieneinheiten verwendet werden. Einige Steuerungseinheiten können auch für kundenspezifische Anwendungen/Funktionen programmiert werden - bitte wenden Sie sich mit Ihren Wünschen an uns, wir freuen uns über Ihren Anruf: +45 64 89 28 05.

CAD-Zeichnungen:

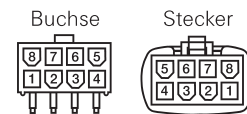
Sie können 3D-Zeichnungen (STEP-Datei) für MLA17 für Ihr CAD-Programm oder als PDF-Datei auf unsere Homepage herunterladen.

Aktuatordaten:

Getriebe- typ nr.	Kraft, Druck N	Kraft, Zug N	Kraft, Bremsen N	Typ. Stromver- brauch ohne Last A	Typ. Stromver- brauch bei Last A	Geschwindig- keit ohne Last (32VDC)mm/s	Standard Hublänge mm	Einbaumaße* in mm
B	2000	2000	2000	1,0	3,0	7,0	20 - 500	Hublänge +217-273
C	1500	1500	1500	1,0	3,0	10,0	20 - 500	Hublänge +217-273
D	1000	1000	1000	1,0	3,0	14,5	20 - 500	Hublänge +217-273
E	500	500	500	1,0	3,0	23,5	20 - 500	Hublänge +217-273

Standard Hublänge: 20-500mm aber Sonderausführungen möglich. *Bei Hublänge über 500mm: +5mm für jeder 50mm Hublänge

Molex Stecker/Anschlüsse:



Product	1	2	3	4	5	6	7	8
Color	White	Red		Green	Blue	Orange	Black	Yellow
Dual Hall	Hall 1	+5V	NC	Motor+	Hall 2	NC	Ground	Motor-

Handbücher, Installationsanleitungen, Zulassungen, Sicherheitshinweise usw.:

Einbauerklärung, Montage- und Installationsanleitungen, Warnhinweise, Anleitungsvideos und weitere Informationen finden Sie auf unserer Homepage www.movetec.dk



Bluetooth® ist ein eingetragenes Warenzeichen und Eigentum der Besitzer Bluetooth SIG, Inc. Android®/ Google Play® ist eingetragenes Warenzeichen und Eigentum der Besitzer Google Inc. Apple®/ App Store® ist eingetragenes Warenzeichen und Eigentum der Besitzer Apple Inc. Andere Warenzeichen und Handelsnamen sind Eigentum ihrer jeweiligen Inhaber.

Weitere Informationen www.movetec.dk



© Copyright Movetec Solutions ApS. LKD/MLA17/dat075-DE/4/100/0820

MOVETEC

Tel. +45 64 89 28 05 · www.movetec.dk



True Innovative Moving Technology