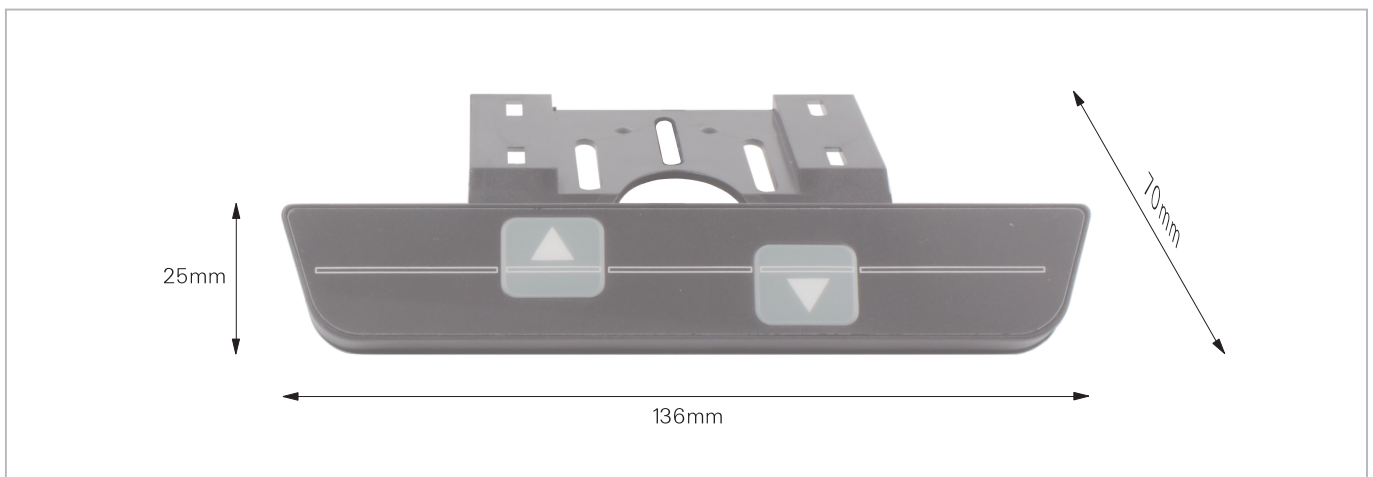
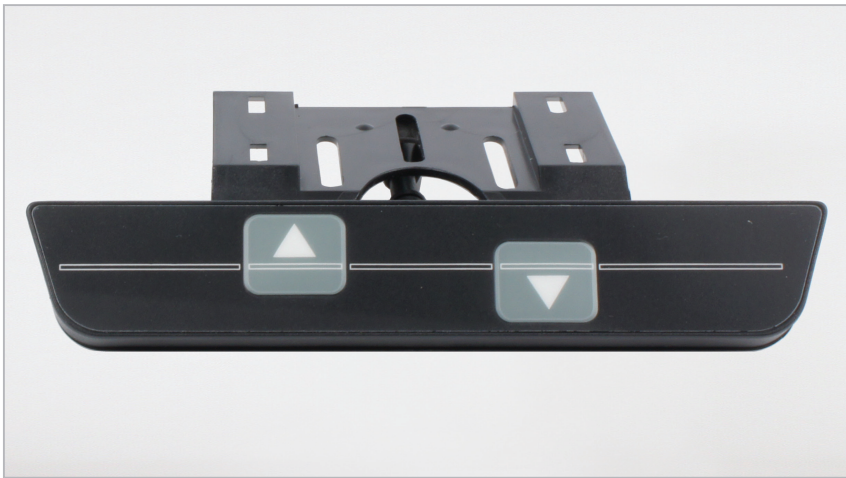


# Betjeningspanel 2-knaps OP/NED

# MCP-002



## 2-knaps betjeningspanel MCP-002

OP/NED, UD/IND, SKUBBE/TRÆKKE betjeningspanel.

MCP-002 Betjeningspanel er det perfekte valg til en bred vifte af borde; industriborde, kontorbord, arbejdsborde, arbejdsbænke eller større monteringsborde i serie, hvor højden skal kunne justeres.

MCP-002 er også velegnet til alle andre opgaver der kræver en simple betjening som f.eks.: OP/NED-, UD/IND-, SKUBBE/TRÆKKE-, ÅBEN/LUKKE-funktioner, med en eller flere løftesøjler/aktuatorer.

Tasterne er specielt brugervenligt designet og giver en "klik-følelse" ved hvert tastetryk. Det betyder at brugeren kan mærke et "klik" på betjeningspanelet, når man betjener et arbejdsbord eller løftesøjle- eller aktuator-systemet. MCP-002 fås også i 2 andre varianter: Med 4x hukommelse, samt med både display og 4x hukommelse.

MCP-002 Betjeningspanelet slukker automatisk, når det ikke er i brug, og sparer strøm i stand-by tilstand.

### Materialer:

Betjeningspanel: PC, PP, ABS, PE m.fl. Kabel: PVC m.fl.

### Tekniske data:

Funktioner: OP/NED  
 Betjeningspanel størrelse: 136mm x 70mm (u/monteringsplade)  
 Tykkelse: 25mm  
 Skruehuller, størrelse: 2x8mm  
 Skruehuller, antal monteringshuller: 3  
 Montering: Til frontmontering, under plade  
 Lys: Nej  
 Trykknapper: 2 taster  
 Display: Nej, option  
 Farve: Sort  
 Hukommelses funktioner, antal: Ingen (Option: 4x hukommelse)  
 Forsegling/fugtighedsbeskyttelse: Betjeningspanelet bør beskyttes mod vand og fugt.  
 Temperaturområde: +0 °C - +50 °C  
 Kabel længde: Standard 1500mm ( Opt.: 2000mm ± 50mm)  
 Fatning/stik: DIN  
 Vægt: 0,3 kg (incl. kabel)  
**Optioner:** Movetec tilbyder også MCP-002 betjeningspanel med 4x hukommelse og 1x OP/NED (se MCP-003), eller MCP-002 betjeningspanelet med display og 1x OP/NED og 4x hukommelse (se MCP-004). Betjeningspaneler med display fås med enten Metric System (cm) eller Imperial System (tommer) måleenhed.

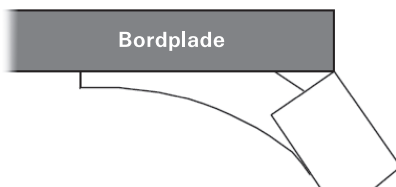
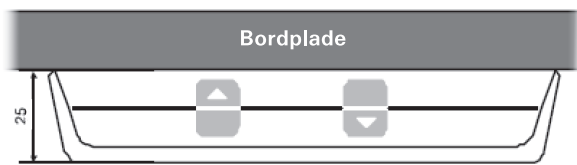
# MOVETEC



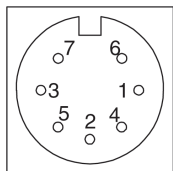
True Innovative Moving Technology

## Betjeningspanel 2-knaps OP/NED

MCP-002



**PIN-forbindelser:** Betjeningspanel stik.



1	HS1	5	HS4
2	HS3	6	+5V
3	n.c.	7	SER_OUT
4	HS2	Shell	GND

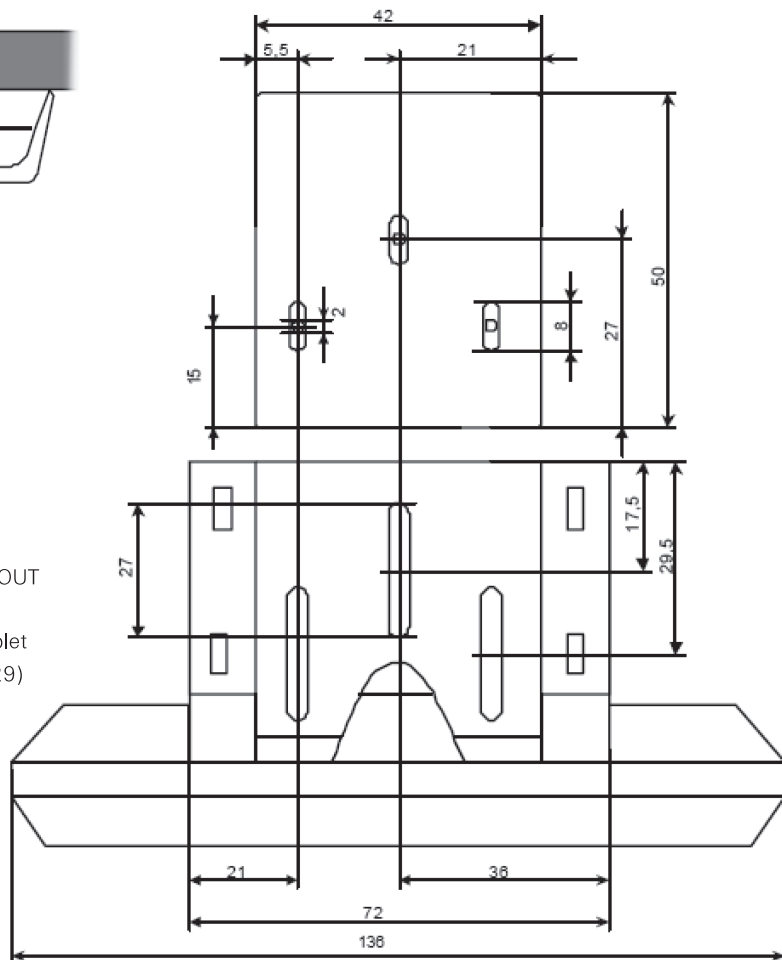
n.c. = not connected/Ikke tilkoblet  
(PIN-forbindelser i.h.t. DIN45329)

Spænding: 5V DC  $\pm$  10%

Strømforbrug (gennemsnitlig): 75 mA

Holdbarhed: 10000 tryk (switching cycles)

Frontfolien på betjeningspanelet kan svækkes eller afbleges ved kraftig UV-belysning - undgå derfor direkte sollys.



### Yderligere informationer:

Har du brug for gode råd til opbygning af arbejdsborde eller andet løftesøjle- eller aktuator system - så er du altid meget velkommen til at kontakte os angående dine ønsker og yderligere informationer på tlf. +45 64 89 28 05 - vi tilbyder også skræddersyede løsninger.

### CAD-tegninger:

Du kan downloade 3D-tegninger (STEP-data) på MCP-002 til dit CAD-program eller som PDF-fil på vores hjemmeside.

### Manualer, installeringsvejledninger, godkendelser/certifikater, sikkerhedsinformationer etc.:

Installationsmanualer, samlings- og installationsvejledninger, advarsler, instruktionsvideoer og yderligere informationer, kan findes på vores hjemmeside: [www.movetec.dk](http://www.movetec.dk)



Yderligere information [www.movetec.dk](http://www.movetec.dk)



© Copyright Movetec Solutions ApS. LKD/MCP-002/dat141-DK/1/100/0920

# MOVETEC

Tel. +45 64 89 28 05 · [www.movetec.dk](http://www.movetec.dk)



True Innovative Moving Technology