

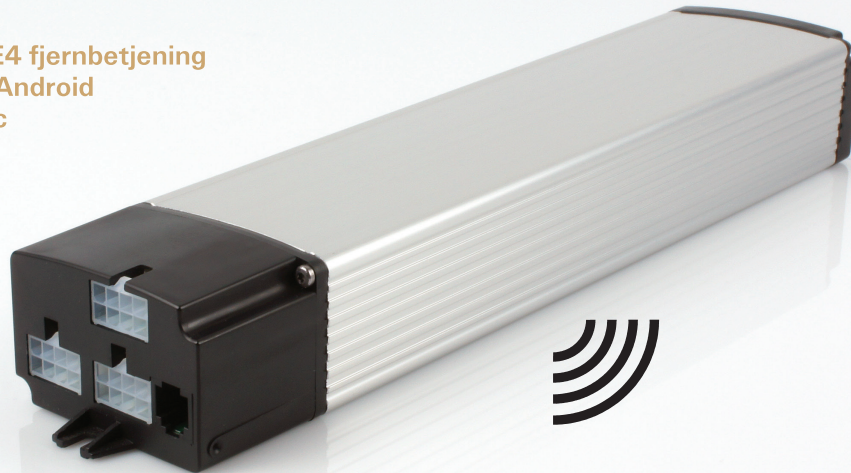
# Styring til 3 Løftesøjler eller Aktuatorer

# MCB-LC3

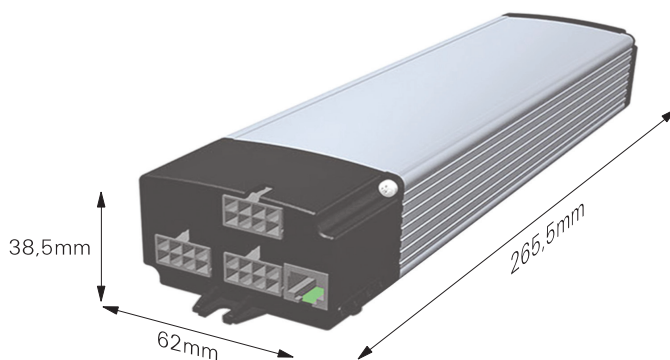
## Betjenes via:

- Movetec MCP-BLE4 fjernbetjening
- SmartPhone iOS/Android
- Computer PC/Mac
- Kabel

**0.25 Watt**  
Standby  
strømforbrug



Option:



Dimensioner:  
Ø59mm/Højde: 6.2mm



Option:

**MCP-BLE4 Fjernbetjening**  
med CR2032 knap-celle batteri.

## Styring m/Bluetooth® option MCB-LC3

Styring via fjernbetjening, SmartPhone iOS/Android, PC/Mac eller kabel. Styring til 3 løftesøjler/aktuatorer.

MCB-LC3 er specialkonstrueret til brug ved justerbare arbejdsborde/arbejdspladser, men er også velegnet og konfigureret til alle former for industriel og medicinsk anvendelse. MCB-LC3 styringen er nyudviklet og baseret på de nyeste kredsløbstopografier samt de nyeste komponenter. Styringshuset er i aluminium og sikrer optimal varmeafledning og dermed en høj stabilitet/opetid. Der er integreret Bluetooth®-option i styringen, hvilket muliggør betjening via SmartPhone (iOS/Android®), PC/Mac computer eller Movetecs lille smarte BLE-fjernbetjening. Bussystemet muliggør en enkel konfiguration. Der kan synkroniseres op til 4 styringer. Ved hjælp af den indbyggede NFC-option kan MCB-LC3 styringen konfigureres helt uden at den behøver at blive taget ud af emballagen.

**Plug & Play:** MCB-LC3 er en Plug & Play-styreenhed. MCB-LC3 kan leveres som et komplet sæt med tilhørende betjeningsenhed (kabel eller fjernbetjening), løftesøjler eller aktuatorer, samtlige kabler mv.

### Specifikationer:

Kabinet, fatning, stik, kabel: Aluminium, PC, ABS, PVC, PP, PE m.fl.

### Tekniske data:

Styringskapacitet, antal løftesøjler/aktuatorer: 3  
Anvendelse: Egnet til alle Movetecs løftesøjler og aktuatorer  
Kaskade/synkronkørsel: Ja, op til 12 løftesøjler/aktuatorer  
Synkronisering: Via modus  
Bluetooth®: Radiostandard BLE4.0 (option)  
Indgangsspænding: 230 V 50/60 Hz, indgangsstrøm: 2 A  
Udgangsspænding: 24 V, maks. ydelse: 380 W  
Udgangsstrøm: 19 A, maks. strøm pr. kanal: 12 A  
Fatning og stik til løftesøjler og aktuatorer: Molex 8-polet  
Fatning og stik til betjeningsenheden: RJ 12  
Vedvarende drift op til: 100 W totalbelastning  
Hall-sensor kompatibel: Ja  
Standby strømforbrug: 250 mW  
Dimensioner (L x B x H): 265,5 x 62 x 38,5 mm  
Memorypositioner: Ja, afhængigt af den valgte betjeningsenhed  
Påkørselsbeskyttelse/antikollisionssystem, lavhastighedszone: Ja  
Omgivelsestemperatur under drift: +5° til +45° C  
IP-beskyttelsesklasse: IP20. Beskyttelsesklasse II/dobbeltisoleret  
Mulighed for sikkerhedszone og tilslutning af sensorer: Ja  
Konfigurerbare stopbetingelser, endestopkontakt: Ja  
**Option:** Supplerende funktioner (f.eks. lagring af positioner, gå-til-position etc.), afhænger af den valgte betjeningsenhed og kodning.

# MOVETEC



True Innovative Moving Technology

# Styring til 3 Løftesøjler eller Aktuatorer

# MCB-LC3

Dimensions: 257,1 mm (length), 38,5 mm (height), 62 mm (width), 31 mm (depth).

Dimensions for DIN connector: 247,5 mm, 257,1 mm, 265,5 mm.

Labels: DIN 7981C / 4.2 / 13

Labels: DIN 7981C / 4.2 / 13

**Option: MCP-BLE4 fjernbetjening.**  
Radiostandard: Bluetooth® BLE 4.0, rækkevidde: ca. 100 m (i frie omgivelser).

**Perfekt tilpasning:** Movetecs styringer tillader optimal tilpasning til kundekrav. Skal der ske en koordinering af flere bevægelser, kan vi udvikle en individuel software til applikationen, som også kan omfatte integration til en overordnet styring. Movetecs styringer er designet til bl.a. møbler, ergonomiske arbejdspladser og til medicinsk eller industriel brug.

**Skalérbar software:** Movetec tilbyder kvalitetsløftesøjler og lineære aktuatorer. Et nøgleelement til disse bevægelsessystemer er styringen, der fungerer som systemets "hjerne". Softwaren i disse styringer specialudvikles af vores engagerede softwareudviklere for at sikre overensstemmelse med systemkomponenterne. Et skræddersyet og tilpasset softwaredesign muliggør også mere komplekse funktioner såsom synkronisering og simultan bevægelse af dine systemer.

**Individuelle, synkroniserede og simultane bevægelser:** Hall-sensorer sender feedback/tilbagekoblingssignaler til styringen. Disse signaler angiver den elektriske løftesøjles eller lineære aktuatorer nøjagtige aktuelle position. Signalerne kan bruges til synkronisering og til simultane bevægelser mellem to eller flere elektriske løftesøjler eller lineære aktuatorer, når det er påkrævet. Eksempler på anvendelser, der kræver synkronisering, er højdejusterbare borde, hospitalssenge samt utallige anvendelsesmuligheder i industrien. Med synkroniseret anvendelse er løftesøjlerne eller aktuatorerne hele tiden på samme niveau og bevæger sig med samme hastighed. Uden synkronisering bevæger løftesøjlerne eller aktuatorerne sig i forskellige niveauer.

**Tilslutninger, bus:**

1	9 +5 V output/udgang
2	10 RS 485 A
3 Stelforbindelse	11 RS 485 B
4 Hall-sensor +5 V	12 +5 V input/mdgang
5 Option 2	13 Analoge betjeningsselementer
6 Option 1	14 Stelforbindelse
7 Hall-sensor 2	
8 Motortilslutning 2	

**Tilslutninger, controller:**

**RJ12 og Molex-fatninger og stik:**

RJ12 fatning    RJ12 stik    Molex fatning    Molex stik

MCB-LC3-forbindelser: RJ12-fatninger og RJ12-stik til alle betjeningsenheder og tilslutning til overordnet styring. Molex-fatninger og Molex-stik til alle løftesøjler og aktuatorer.

**Betjeningspaneler, løftesøjler og aktuatorer:**

MCB-LC3 Styring kan bruges sammen med de fleste Movetec betjeningspaneler, og til alle Movetec løftesøjler og aktuatorer. MCB-LC3 Styringen kan også programmeres til kundespecifikke applikationer og funktioner. Kontakt os gerne vedr. deres ønsker eller yderligere informationer på tlf. +45 64 89 28 05.

**CAD-tegninger:**

Du kan downloade 3D-tegninger (STEP-data) på MCB-LC3 til dit CAD-program eller som PDF-fil på vores hjemmeside.

**Manualer, installeringsvejledninger, godkendelser/certifikater, sikkerhedsinformationer etc.:**

Installeringsmanualer, samlings- og installationsvejledninger, advarsler, instruktionsvideoer og yderligere informationer, kan findes på vores hjemmeside: [www.movetec.dk](http://www.movetec.dk)

**Yderligere information** → [www.movetec.dk](http://www.movetec.dk)

INSTALL VIDEO PHOTO DATA\* BUILD E-MAIL 3D-CAD CE-APP

© Copyright Movetec Solutions ApS. LKD/MCB-LC3/dat204-DK/1/100/0920

# MOVETEC

Tel. +45 64 89 28 05 · [www.movetec.dk](http://www.movetec.dk)

True Innovative Moving Technology