

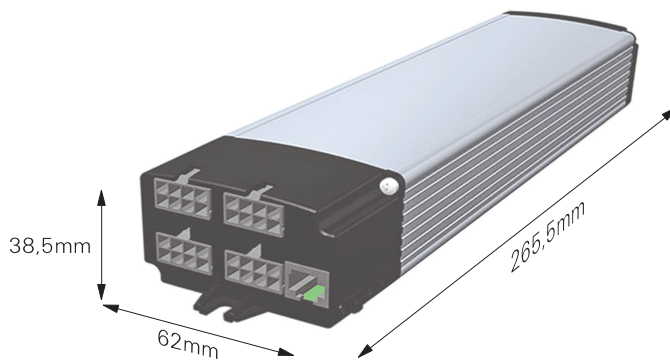
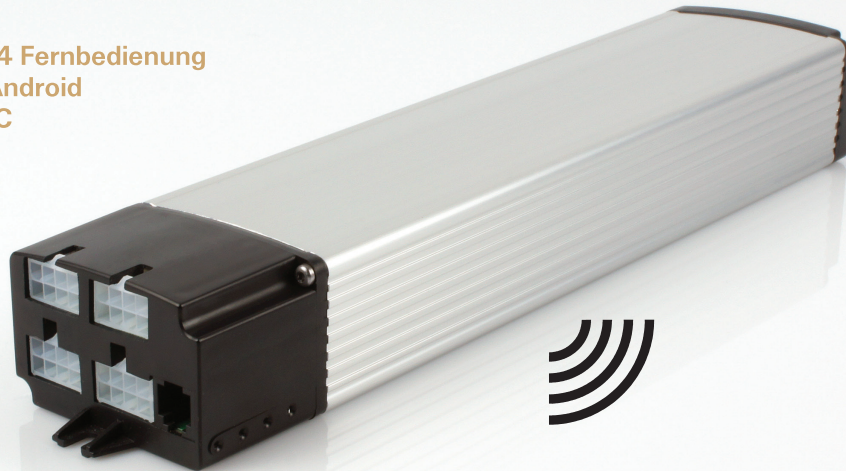
Steuerungseinheit für 4 Hubsäulen oder Aktuatoren

MCB-LC4

Bedienung via:

- Movetec MCP-BLE4 Fernbedienung
- Smartphone iOS/Android
- Computer PC/MAC
- Kabel

0.25 Watt
Standby
Stromverbrauch



Maße:
Ø59mm/Höhe: 6,2mm



Option:

MCP-BLE4 Fernbedienung
Mit Batterie CR2032.

Steuerungseinheit MCB-LC4

Steuerung via Fernbedienung, Smartphone iOS/Android, PC/MAC oder Kabel. Für 4 Hubsäulen oder Aktuatoren.

MCB-LC4 ist speziell für verstellbare Arbeitstische/Arbeitsplätze konzipiert, aber auch sehr geeignet und konfiguriert für alle industriellen und medizinischen Anwendungen. Die Steuerungseinheiten sind eine komplette Neuentwicklung und basieren auf neuesten Schaltungstopologien und Komponenten. Das Aluminiumgehäuse garantiert eine optimale Wärmeableitung und sichert somit eine hohe Einschaltdauer. Die im Gehäuse integrierte Bluetooth® Option ermöglicht die Bedienung über Smartphone, Computer, oder Movetec BLE Fernbedienung. Das Bussystem lässt eine einfache Konfiguration zu und es können damit bis zu 4 Steuerungseinheiten synchronisiert werden. Durch die eingebaute NFC Option kann MCB-LC4 konfiguriert werden, ohne ihn dazu aus der Verpackung nehmen zu müssen.

Plug & Play: MCB-LC4 ist ein Plug & Play Steuerungseinheit, komplett mit allen Kabeln, erhältlich mit verschiedenen Bedieneinheiten, Hubsäulen und Aktuatoren - als ein kompletter Satz.

Spezifikationen:

Gehäuse, Buchse, Stecker, Kabel: Aluminium, PC, ABS, PVC, PP, PE.

Technische Daten:

Steuerungseinheitskapazität, Anzahl Hubsäulen/Aktuatoren: 4
 Anwendung: Geeignet für alle Movetec Hubsäulen und Aktuatoren
 Kaskadierung/Synchronbetrieb möglich: Ja, max. 16 Hubsäulen/Aktuatoren
 Synchronisierung: über Modus
 Bluetooth®: Funkstandard BLE4.0 (Option)
 Eingangsspannung: 230 V 50/60 Hz, Eingangsstrom: 2,0 A
 Ausgangsspannung: 24 V, Maximale Leistung: 380W
 Summe Ausgangsströme: 19 A, Max. Strom pro Kanal: 12A
 Hubsäulen- und Aktuatoren Buchse und Stecker: Molex 8-polig
 Bedienungseinheit Buchse und Stecker: RJ 12
 Dauerbetrieb möglich bis: 100 W Gesamtbelastung
 Hall Sensoren kompatibel: Ja
 Standby Leistungsaufnahme: 250 mW
 Maße (L, B, H): 265mm x 62mm x 38,5mm
 Memorypositionen: Ja, abhängig vom Bedieneinheit
 Auffahrschutz/Anti-Kollision Systeme, Low-Speed-Zone möglich: Ja
 Umgebungstemperatur im Betrieb: +5 °C - +45 °C
 IP Klasse: IP20. Schutzklasse II / Doppeltisoliertes Elektrogerät
 Sicherheitzone und Ansluß von Sensoren möglich: Ja
 Konfigurierbare Stop-Bedingungen, Endschalter: Ja
Optionen: Zusatzfunktionen (z.B. Speichern von Positionen, Verstellung zu einer Position, etc. Je nach Ausführung des Bedieneinheiten).



True Innovative Moving Technology

Steuerungseinheit für 4 Hubsäulen oder Aktuatoren

MCB-LC4

DIN 7981C / 4.2 / 13

257,1

247,5

257,1

265,5

38,5

62

(31)

Pinbelegung Motor		Pinbelegung Bus		Pinbelegung Controller	
1	Motor Anschluss 1	9	+5V Ausgang	1	14
2	Hallsensor 1	10	RS 485 A	2	13
3	Masse	11	RS 485 B	3	12
4	Hallsensor +5 V	12	+5V Eingang	4	11
5	Optional 2	13	Analoge Bedienteile	5	10
6	Optional 1	14	Masse	6	9
7	Hallsensor 2			7	8
8	Motor Anschluss 2			8	7

Option: MCP-BLE4 Fernbedienung (Option)
Funkstandard: Bluetooth® BLE 4.0
Reichweite: ca. 100m (im Freifeld)

Perfekte Anpassung: Die von Movetec angebotenen Steuerungen erlauben eine optimale Anpassung an die Kundenanforderungen. Müssen mehrere Bewegung koordiniert werden, so kann für diese Anwendung eine individuelle Software erstellt werden, die auch die Integration in einen übergeordnete Steuerung mit einschließen kann. Die Steuerungseinheiten von Movetec sind für Branchen wie Wohnmöbel, Arbeitsplatzergonomie, medizinische Anwendungen und industrielle Anwendungen konzipiert.

Anpaßbare Software: Movetec stellt qualitativ hochwertige elektrische Hubsäulen- und Linear Aktuatorssysteme zur Verfügung. Ein Schlüsselement dieser Bewegungssysteme ist die Steuerungseinheit, die als Gehirn der Systeme dient. Die Software in dieser Steuerungseinheit wird von unserem engagierten Softwareentwicklungsteam speziell entwickelt, um die Kompatibilität mit Ihren Systemkomponenten zu gewährleisten. Individuelles Software-Design bietet Ihrem System auch komplexere Optionen wie Synchronisation und gleichzeitige Bewegung.

Individuelle, synchronisierte und simultane Bewegung: Hall-Effekt-Sensoren werden verwendet, um Rückkopplungssignale/Feedback an die Steuerungseinheit zu senden. Diese Signale geben die genaue aktuelle Position einer elektrischen Hubsäule oder eines Linear Aktuator. Diese Signale können zu Synchronisation oder gleichzeitiger Bewegung zwischen zwei oder mehreren elektrischen Hubsäulen oder Linear Aktuatoren verwendet werden, wo dies erforderlich ist. Beispiele für Anwendungen, die eine Synchronisation erfordern, sind höhenverstellbare Tische, medizinische Betten und unzählige industrieller Anwendungen. Bei ein synchronisierten Anwendung halten die Hubsäulen oder Linear Aktuatoren immer das gleiche Niveau und fahren mit der gleichen Geschwindigkeit. Bei Anwendungen ohne Synchronisation haben die Hubsäulen oder Linear Aktuatoren beim Verfahren unterschiedliche Niveaus.

RJ12 und Molex Buchse und Stecker:

RJ12 Buchse RJ12 Stecker Molex Buchse Molex Stecker

MCB-LC3 Verbindungen: RJ12 Buchse für alle Bedieneinheiten und Anschluss an übergeordnete Steuerung, Molex Stecker für alle Hubsäulen und Aktuatoren.

Bedieneinheiten, Hubsäulen und Aktuatoren:

MCB-LC3 kann mit vielen Movetec Bedieneinheiten, und mit allen Movetec Hubsäulen und Aktuatoren, verwendet werden. MCB-LC3 Steuereinheiten können auch für kundenspezifische Anwendungen/Funktionen programmiert werden - bitte wenden Sie sich mit Ihren Wünschen an uns, wir freuen uns über Ihren Anruf: +45 64 89 28 05.

CAD-Zeichnungen:

Sie können 3D-Zeichnungen (STEP-Datei) für das MCB-LC3 für Ihr CAD-Programm oder als PDF-Datei auf unsere Homepage herunterladen.

Handbücher, Installationsanleitungen, Zulassungen, Sicherheitshinweise usw.:

Einbauerklärunen, Montage- und Installationsanleitungen, Warnhinweise, Anleitungsvideos und weitere Informationen finden Sie auf unserer Homepage www.movetec.dk

Bluetooth® ist ein eingetragenes Warenzeichen und Eigentum der Besitzer Bluetooth SIG, Inc. Android®/ Google Play® ist eingetragenes Warenzeichen und Eigentum der Besitzer Google Inc. Apple®/ App Store® ist eingetragenes Warenzeichen und Eigentum der Besitzer Apple Inc. Andere Warenzeichen und Handelsnamen sind Eigentum ihrer jeweiligen Inhaber.

Weitere Informationen → www.movetec.dk

INSTALL VIDEO PHOTO DATA* BUILD E-MAIL 3D-CAD CE-APP

© Copyright Movetec Solutions ApS. LKD/MCB-LC4/dat160-DE/3/100/0920

MOVETEC

Tel. +45 64 89 28 05 · www.movetec.dk



True Innovative Moving Technology