

Steuerungseinheit Gleichstrom 10V-36V DC für 1 oder 2 Hubsäulen oder Aktuatoren

MCB-LC2-DC

Bedienung via:

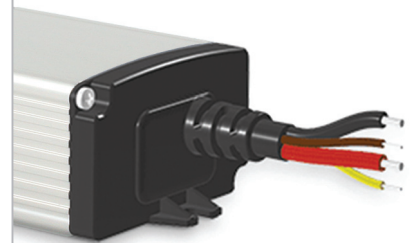
- Movetec MCP-BLE4 Fernbedienung
- Smartphone iOS/Android
- Computer PC/MAC
- Kabel



Option:



Version für 10V-36V DC Gleichstromquellen.



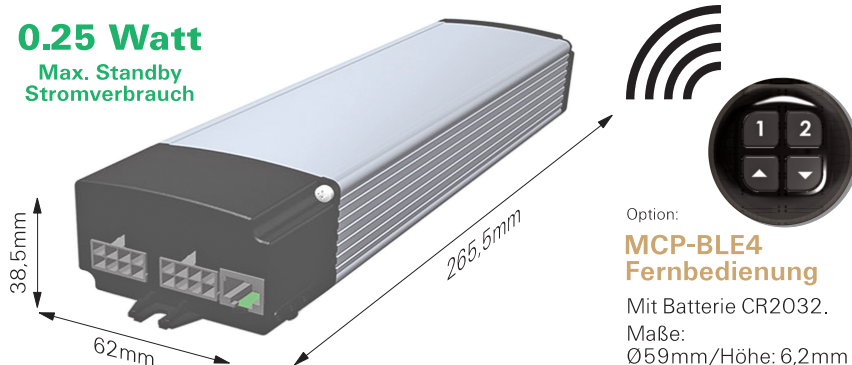
Die MCB-LC2-/3-/4-DC Baureihe ist zum Anschluss an 10 V bis 36 V Gleichstromquellen vorgesehen.

Für Anwendungen bei denen das Netzteil oder die DC Versorgung für den Steuerungseinheit nur bei Bedarf eingeschaltet werden soll, verfügt der Steuerungseinheit neben dem Eingang für die Gleichspannung noch über einen 5 V Eingang. Wird dieser mit 5 V versorgt, gibt der Steuerungseinheit an einem Ausgang 5 V aus, sobald über das Bedienteil eine Bewegung angefordert wird. Damit kann die 10 V bis 36 V Versorgung eingeschaltet werden. Nach Abschluss der Bewegung fällt das Signal wieder ab und schaltet die Versorgung aus.

Beide Hubsäulen oder Aktuatoren können einzeln angesteuert werden.

0.25 Watt

Max. Standby
Stromverbrauch



Option:

MCP-BLE4 Fernbedienung

Mit Batterie CR2032.

Maße:
Ø59mm/Höhe: 6,2mm

DC Steuerungseinheit MCB-LC2-DC

Steuerung via Fernbedienung, Smartphone iOS/Android, PC/MAC oder Kabel. Für 1 oder 2 Hubsäulen/Aktuatoren.

MCB-LC2-DC ist spez. für verstellbare Arbeitstische/Arbeitsplätze konzipiert, aber auch sehr geeignet und konfiguriert für alle industriellen und medizinischen Anwendungen. Die Steuerungseinheiten sind eine komplette Neuentwicklung und basieren auf neuesten Schaltungstopologien und Komponenten. Das Aluminiumgehäuse garantiert eine optimale Wärmeableitung und sichert somit eine hohe Einschaltdauer. Die im Gehäuse integrierte Bluetooth® Option ermöglicht die Bedienung über Smartphone, Computer, oder Movetec BLE4 Fernbedienung. Das Bussystem lässt eine einfache Konfiguration zu und es können damit bis zu 4 Steuerungseinheiten synchronisiert werden. Durch die eingebaute NFC Option kann MCB-LC2-DC konfiguriert werden, ohne ihn dazu aus der Verpackung nehmen zu müssen.

Plug & Play: MCB-LC2-DC ist ein Plug & Play Steuerungseinheit, komplett mit allen Kabeln, erhältlich mit verschiedenen Bedieneinheiten, Hubsäulen und Aktuatoren - als ein kompletter Satz.

Spezifikationen:

Gehäuse, Buchse, Stecker, Kabel: Aluminium, PC, ABS, PVC, PP, PE u.v.m.

Technische Daten:

Steuerungseinheitskapazität, Anzahl Hubsäulen/Aktuatoren: 1 oder 2
Anwendung: Geeignet für alle Movetec Hubsäulen und Aktuatoren
Kaskadierung/Synchronbetrieb möglich: Ja, max. 8 Hubsäulen/Aktuatoren
Synchronisierung: über ModBus
Bluetooth®: Funkstandard BLE4.0 (Option)
Max. Leistung: 300W / Dauerbetrieb: bis 100 W Gesamtbelastung
Eingangsspannung: 10V-36V DC, Eingangsstrom: 15 A
Ausgangsspannung: 80% der Eingangsspannung
Summe Ausgangsströme: 15 A / Max. Strom pro Kanal: 9 A
Hubsäulen- und Aktuatoren Buchse und Stecker: Molex 8-polig
Bedienungseinheit Buchse und Stecker: RJ 12
Hall Sensoren kompatibel: Ja
Standby Leistungsaufnahme: 80 mW (bei 12V), 180mW (bei 24V)
Maße (L, B, H): 265mm x 62mm x 38,5mm
Memorypositionen: Ja, abhängig vom Bedieneinheit
Auffahrtsschutz/Anti-Kollision Systeme, Low-Speed-Zone möglich: Ja
Umgebungstemperatur im Betrieb: +5 °C - +45 °C
IP Klasse: IP20. Schutzklasse II / Doppeltisoliertes Elektrogerät
Sicherheitzone und Ansluß von Sensoren möglich: Ja
Konfigurierbare Stop-Bedingungen, Endscharter: Ja
Optionen: Zusatzfunktionen (z.B. Speichern von Positionen, Verstellung zu einer Position, etc. Je nach Ausführung des Bedieneinheiten), Bluetooth®.

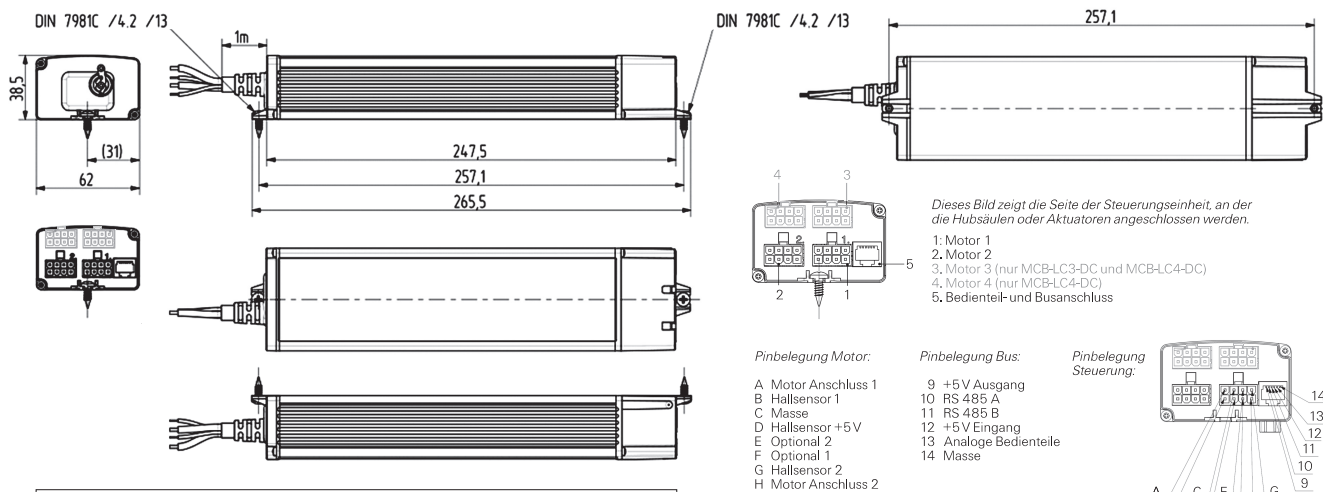
MOVETEC



True Innovative Moving Technology

Steuerungseinheit Gleichstrom 10V-36VDC MCB-LC2-DC

für 1 oder 2 Hubsäulen oder Aktuatoren



Option: MCP-BLE4 Fernbedienung (Option)
Funkstandard: Bluetooth® BLE 4.0
Reichweite: ca. 100 m (im Freifeld)

Perfekte Anpassung: Die von Movetec angebotenen Steuerungen erlauben eine optimale Anpassung an die Kundenanforderungen. Müssen mehrere Bewegung koordiniert werden, so kann für diese Anwendung eine individuelle Software erstellt werden, die auch die Integration in einen übergeordnete Steuerung mit einschließen kann. Die Steuerungseinheiten von Movetec sind für Branchen wie Wohnmöbel, Arbeitsplatzergonomie, medizinische Anwendungen und industrielle Anwendungen konzipiert.

Anpaßbare Software: Movetec stellt qualitativ hochwertige elektrische Hubsäulen- und Linear Aktuatorssysteme zur Verfügung. Ein Schlüsselement dieser Bewegungssysteme ist die Steuerungseinheit, die als Gehirn der Systeme dient. Die Software in diesen Steuerungseinheit wird von unserem engagierten Softwareentwicklungsteam speziell entwickelt, um die Kompatibilität mit Ihren Systemkomponenten zu gewährleisten. Individuelles Software-Design bietet Ihrem System auch komplexere Optionen wie Synchronisation und gleichzeitige Bewegung.

Individuelle, synchronisierte und simultane Bewegung: Hall-Effekt-Sensoren werden verwendet, um Rückkopplungssignale/Feedback an die Steuerungseinheit zu senden. Diese Signale geben die genaue aktuelle Position einer elektrischen Hubsäule oder eines Linear Aktuator. Diese Signale können zu Synchronisation oder gleichzeitiger Bewegung zwischen zwei oder mehreren elektrischen Hubsäulen oder Linear Aktuatoren verwendet werden, wo dies erforderlich ist. Beispiele für Anwendungen, die eine Synchronisation erfordern, sind höhenverstellbare Tische, medizinische Betten und unzählige industrieller Anwendungen. Bei ein synchronisierten Anwendung halten die Hubsäulen oder Linear Aktuatoren immer das gleiche Niveau und fahren mit der gleichen Geschwindigkeit. Bei Anwendungen ohne Synchronisation haben die Hubsäulen oder Linear Aktuatoren beim Verfahren unterschiedliche Niveaus.

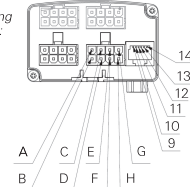
Pinbelegung Motor:

- A Motor Anschluss 1
- B Hallsensor 1
- C Masse
- D Hallsensor +5V
- E Optional 2
- F Optional 1
- G Hallsensor 2
- H Motor Anschluss 2

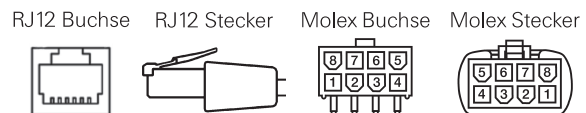
Pinbelegung Bus:

- 9 +5V Ausgang
- 10 RS 485 A
- 11 RS 485 B
- 12 +5V Eingang
- 13 Analoge Bedienteile
- 14 Masse

Pinbelegung Steuerung:



RJ12 und Molex Buchse und Stecker:



MCB-LC2-DC Verbindungen: RJ12 Buchse für alle Bedieneinheiten und Anschluss an übergeordnete Steuerung, Molex Stecker für alle Hubsäulen und Aktuatoren.

Bedieneinheiten, Hubsäulen und Aktuatoren:

MCB-LC2-DC kann mit vielen Movetec Bedieneinheiten, und mit allen Movetec Hubsäulen und Aktuatoren, verwendet werden. MCB-LC2 Steuereinheiten können auch für kundenspezifische Anwendungen/Funktionen programmiert werden - bitte wenden Sie sich mit Ihren Wünschen an uns, wir freuen uns über Ihren Anruf: +45 64 89 28 05.

CAD-Zeichnungen:

Sie können 3D-Zeichnungen (STEP-Datei) für das MCB-LC2-DC für Ihr CAD-Programm oder als PDF-Datei auf unsere Homepage herunterladen.

Handbücher, Installationsanleitungen, Zulassungen, Sicherheitshinweise usw.:

Einbauerklärungen, Montage- und Installationsanleitungen, Warnhinweise, Anleitungsvideos und weitere Informationen finden Sie auf unserer Homepage www.movetec.dk



Bluetooth® ist ein eingetragenes Warenzeichen und Eigentum der Besitzer Bluetooth SIG, Inc. Android®/ Google Play® ist eingetragenes Warenzeichen und Eigentum der Besitzer Google Inc. Apple®/ App Store® ist eingetragenes Warenzeichen und Eigentum der Besitzer Apple Inc. Andere Warenzeichen und Handelsnamen sind Eigentum ihrer jeweiligen Inhaber.

Weitere Informationen www.movetec.dk



© Copyright Movetec Solutions ApS. LKD/MCB-LC2-DC/dat278-DE/4/100/0423

MOVETEC

Tel. +45 64 89 28 05 · www.movetec.dk



True Innovative Moving Technology

MOVETEC Solutions ApS · Lollandsvej 1 · DK-5500 Middelfart · Tel. (+45) 64 89 28 05 · info@movetec.dk